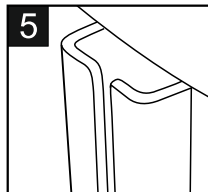


УХОД И ХРАНЕНИЕ

- Промойте фильтры под теплой проточной водой, дайте им полностью высохнуть, а затем установите на место.
- **ВНИМАНИЕ:** Не включайте пылесос без установленных фильтров, т.к. это может привести к поломке электродвигателя.
- Не стирайте фильтры в машине и не сушите их феном.



ХРАНЕНИЕ

- Установите пылесос горизонтально.
- Оберните шланг вокруг трубки.
- Закрепите трубку со щеткой в специальном пазу на корпусе (рис.5).

ЧТО ДЕЛАТЬ, ЕСЛИ УМЕНЬШИЛАСЬ МОЩНОСТЬ ВСАСЫВАНИЯ

- Выключите пылесос и отсоедините его от сети.
- Проверьте, не забиты ли трубка, шланг и чистящая насадка.
- Проверьте, не переполнен ли пылесборник. При необходимости опустошите его.
- Проверьте, не засорились ли впускной и выпускной фильтры. При необходимости почистите их.
- Проверьте внутреннюю часть пылеуловителя и прочистите её, если нужно.

УСЛОВИЯ ГАРАНТИЙНОГО ОБСЛУЖИВАНИЯ

- Гарантийный срок составляет 12 месяцев со дня передачи товара Потребителю.
- Гарантийный ремонт производится в авторизованных сервисных центрах, указанных в гарантийном талоне.
- Условия гарантии не предусматривают периодическое техническое обслуживание, установку и настройку изделия у владельца, а также не распространяется на естественный износ изделия.
- Потребитель обязан соблюдать правила безопасной эксплуатации и хранения.
- В обслуживании и ремонте может быть отказано в следующих случаях:
 - при неправильной установке прибора, требующего специального подключения;
 - при наличии механических повреждений, нарушении сохранности пломб;
 - признаках самостоятельного ремонта, а также неисправностях, возникших в результате неправильной эксплуатации изделия;
 - при наличии повреждений, вызванных домашними животными, грызунами или бытовыми насекомыми;
 - при попадании внутрь прибора посторонних предметов, веществ, насекомых;

- при наличии повреждений, вызванных стихийными бедствиями (молния, пожар, наводнение и т.п.) или действиями посторонних лиц;
 - при наличии повреждений, вызванных подключением прибора к электросетям с параметрами, не соответствующими техническим данным прибора;
 - при повышенном износе деталей в результате использования изделия в коммерческих целях.
- Гарантия не распространяется на расходные материалы, аксессуары (упаковку, чехлы, шланги, насадки, пылесборники, фильтры, трубки).



- Производитель оставляет за собой право изменения комплектации и внешнего вида товара без предварительного уведомления Покупателя.
- Срок службы прибора: 5 лет.

УСТРАНЕНИЕ НЕИСПРАВНОСТЕЙ

Проблема	Возможные проблемы	Пути решения
1) не включается электродвигатель	- отсутствие электропитания - поломка	- проверьте кабель, вилку и розетку - в случае поломки обратитесь в сервисный центр
2) снижение силы всасывания	- засорена насадка, шланг или трубка - пылесборник заполнен	- устранили засор, прочистите пылесборник
3) сетевой шнур не сматывается полностью	шнур перекручен или неровно уложен	вытянуть шнур на 2-3 метра и нажать кнопку намотки шнура

ТЕХНИЧЕСКИЕ ХАРАКТЕРИСТИКИ

Параметры электросети:	220 - 240 В, 50/60 Гц
Потребляемая мощность:	1600 Вт
Максимальная мощность всасывания:	280 Вт
Объем мешка для сбора пыли:	1.5 л
Размеры (Д*Ш*В):	410*273*275 мм

Производитель: NINGBO OXEN IMPORT AND EXPORT CO., LTD
Адрес: No.157, Room 2313 Chenmao West Road, Zhonggongmiao Street,
Yinzhou district, Ningbo city, KHP
Импортёр: ООО "Сакура Электроникс Групп"
Адрес: 630088, Российская Федерация, г.Новосибирск,
ул.Северный проезд, 7. Тел. +7 (383) 310-54-30.

www.sakura-dt.com



VACUUM CLEANER ПЫЛЕСОС ЭЛЕКТРИЧЕСКИЙ SA-8301R

РЕГУЛИРОВКА МОЩНОСТИ



РУКОВОДСТВО ПО ЭКСПЛУАТАЦИИ

МОЩНОСТЬ 1600 BT

МОЩНОСТЬ ВСАСЫВАНИЯ 280 ВТ

МЕШОК ДЛЯ СБОРА ПЫЛИ 1.5 л

КОМПАКТНЫЙ РАЗМЕР



3-СТУПЕНЧАТАЯ СИСТЕМА ФИЛЬТРАЦИИ



Благодарим Вас за выбор торговой марки SAKURA!
Надеемся, что приобретённый Вами пылесос станет незаменимым помощником в доме.
Чтобы он прослужил Вам долго, пожалуйста, перед первым использованием внимательно ознакомьтесь с Руководством по эксплуатации.

ОПИСАНИЕ ПРИБОРА



- 1 - кнопка вкл./выкл. и регулятор мощности всасывания
- 2 - индикатор заполнения пылесборника
- 3 - всасывающее отверстие
- 4 - крышка отсека пылесборника
- 5 - кнопка для открывания отсека пылесборника
- 6 - ручка на задней части корпуса
- 7 - кнопка сматывания шнура
- 8 - крепление для трубы
- 9 - корпус
- 10 - колесо
- 11 - пластиковая 2-секционная трубка
- 12 - насадка 2 в 1 "мебель/щель"
- 13 - шланг
- 14 - пылесборник
- 15 - большая щетка "пол/ковер"

ПРЕИМУЩЕСТВА

Ваш пылесос оснащен 3-уровневой системой фильтрации воздуха, что обеспечивает максимально тщательную уборку:

- тканевый пылесборник;
- фильтр тонкой очистки, установленный перед электродвигателем;
- фильтр тонкой очистки на выходе воздуха из пылесоса.

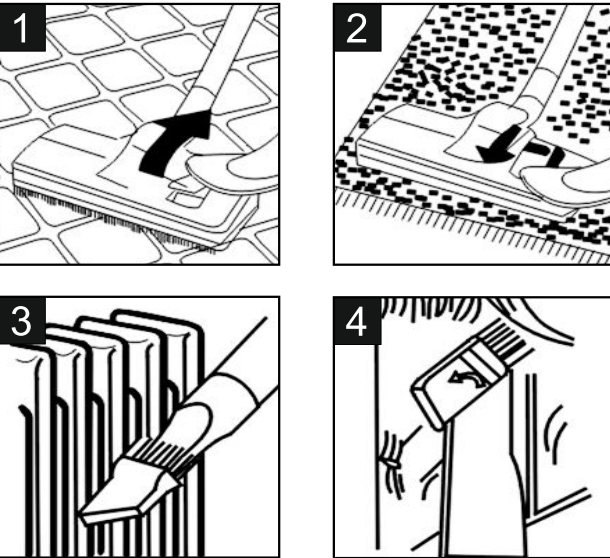
МЕРЫ ПРЕДОСТОРОЖНОСТИ

- Используйте прибор только в бытовых целях в соответствии с инструкцией по эксплуатации.
- Запрещается включать прибор влажными руками.
- Перед первоначальным включением проверьте, соответствуют ли технические характеристики изделия, указанные на упаковке, параметрам электросети.
- Всегда отключайте устройство перед очисткой или если Вы его не используете.
- Перед включением прибора в сеть убедитесь, что сетевая вилка сухая.
- Следите, чтобы шнур питания не касался острых кромок и горячих поверхностей.
- Не используйте прибор с поврежденным шнуром питания и/или вилкой. Не пытайтесь также самостоятельно отремонтировать устройство. **При неполадках или для замены принадлежностей обращайтесь в авторизованный сервисный центр.**
- При сматывании шнура обеспечьте его свободное движение во избежание травмы.
- **ВНИМАНИЕ!** Запрещается переносить прибор за шнур, тянуть шнур за острые кромки и углы, ставить пылесос на шнур, располагать шнур на нагреваемых поверхностях.
- Не собирайте пылесосом какие-либо горящие или дымящиеся предметы (сигареты, пепел), горючие или взрывчатые вещества (бензин, бензол, разбавитель, пропан), т.к. это может привести к возгоранию, взрыву и травмам
- Не оставляйте включенный прибор без присмотра.
- Применение переходников для подключения к электросети может привести к порче прибора и прекращению гарантийных обязательств.
- Регулярно прочищайте пылесборник.
- Не располагайте прибор под прямыми солнечными лучами и на нагреваемых поверхностях.
- При попадании пылесоса в воду не пользуйтесь им, обратитесь в авторизованный сервисный центр для ремонта.
- **ВНИМАНИЕ!** Прибор не предназначен для использования лицами (включая детей) с пониженными физическими, сенсорными или умственными способностями или при отсутствии у них жизненного опыта или знаний, если они не находятся под присмотром или не проинструктированы об использовании прибором лицом, ответственным за их безопасность. Дети должны находится под присмотром для недопущения игр с прибором.

- Не пользуйтесь пылесосом без контейнера для сбора пыли и/или установленных фильтров, это может привести к повреждению прибора.
- Следите за тем, чтобы воздухопроводные отверстия не были заблокированы. Не допускайте попадания в них посторонних предметов (пыли,волос, одежды).
- Перед отключением от сети выключите все элементы управления.

ПЕРЕД ПЕРВЫМ ИСПОЛЬЗОВАНИЕМ

- Чтобы подсоединить шланг к пылесосу, вставьте его основание во всасывающее отверстие и надавите до щелчка.
- Для отсоединения шланга нажмите кнопку в его основании и потяните за патрубок на себя.
- Соберите 2-секционную пластиковую трубу.
- Вставьте патрубок ручки шланга в трубу.
- Наденьте на трубку одну из насадок на выбор (большую щетку "пол/ковер" или комбинированную насадку 2 в 1 "мебель/щель").
- Насадка "пол/ковер" предназначена для чистки ковровых и гладких покрытий (рис. 1 и 2).
- Насадка "мебель/щель" используется для чистки мягкой мебели и труднодоступных мест (щелей, углов). Для чистки мебели поверните насадку в направлении, указанном стрелкой (рис. 3 и 4).
- Перед началом работы вытяните шнур питания на необходимую длину и вставьте вилку в розетку. Желтая метка на шнуре соответствует его оптимальной длине, а красная - максимальной, дальше которой шнур вытягивать нельзя.



РАБОТА

- Для включения пылесоса нажмите кнопку вкл./выкл., для выключения - нажмите её ещё раз. Выберите мощность всасывания, поворачивая регулятор по часовой стрелке.
- На ручке шланга есть регулятор потока воздуха, позволяющий изменять силу всасывания. Для чистки занавесок, книг и мебели рекомендуется его открывать, а для чистки ковровых покрытий - закрывать.
- Для сматывания шнура питания нажмите кнопку (7), при этом рекомендуется придерживать шнур рукой во избежание его перекручивания и повреждения.
- Во избежание перегрева двигателя пылесоса не работайте непрерывно более 20 минут, при этом перерыв должен составлять не меньше 10 минут.

УХОД И ХРАНЕНИЕ

- Перед очисткой убедитесь, что прибор отключен от электросети.
- Ни в коем случае не мойте корпус прибора под проточной водой и не погружайте его в воду. Протрите снаружи корпус и основание сначала мягкой влажной тканью, а затем вытрите насухо.
- Промойте все съёмные части под тёплой водой.
- **ВНИМАНИЕ!** Не применяйте жёсткие щётки, абразивные чистящие вещества, бензин и растворители (ацетон) для очистки прибора.
- Храните прибор в собранном виде в закрытых помещениях и в условиях, исключающих возможность воздействия влаги и резких колебаний температуры.

ОЧИСТКА ПЫЛЕСБОРНИКА

- Своевременно очищайте мешок для сбора пыли. По мере его наполнения шкала индикатора наполнения будет перемещаться по окошку, при достижении крайнего правого положения следует немедленно заменить мешок.
- Снимите шланг, откройте крышку отсека пылесборника, извлеките мешок, снимите с нижней кромки мешка зажим, сдвинув его в сторону, очистите мешок, закройте его и наденьте зажим, затем аккуратно установите пылесборник на место.
- Закройте крышку отсека, её нажав до щелчка.
- **ВНИМАНИЕ:** если пылесборник установлен неправильно, крышка отсека не закроется.
- Если мощность всасывания не изменилась или уменьшилась после очистки пылесборника, следует очистить входные и выходные фильтры.

ОЧИСТКА ФИЛЬТРОВ

- Рекомендуется чистить фильтры не реже одного раза каждые полгода.
- При частом использовании пылесоса промывайте фильтры через каждые 3-5 чисток пылесборника.
- Убедитесь, что пылесос отключен от электросети.
- Откройте крышку отсека пылесборника и извлеките фильтр, установленным перед мотором.
- Затем выньте фильтр, установленный на выходе воздуха.