

Для продления срока службы прибора смазывайте бритвенные головки машинным маслом 1 раз в месяц, а триммер - каждые полгода.

Замена компонентов бреющего блока

Для сохранения высокой эффективности бритья рекомендуется производить замену бреющих сеток раз в год, а внутренних лезвий - один раз в 2 года.

Замена внутренних ножей

Сожмите фиксаторы сетки, поднимите ее вверх и снимите. По очереди снимите внутренние лезвия, надежно удерживая с двух сторон и вытягивая их из бритвы. Чтобы вставить новое лезвие возьмитесь за него с двух сторон и надавите на него вниз до щелчка.

Меры предосторожности

- Используйте прибор только в бытовых целях в соответствии с инструкцией по эксплуатации.
- Перед первоначальным включением проверьте, соответствуют ли технические характеристики изделия, указанные на упаковке, параметрам электросети.
- Не заряжайте аккумулятор и не храните прибор при температуре ниже 5° и выше 35°С, а также в помещениях с высокой влажностью или под прямыми солнечными лучами.
- Пользуйтесь только входящим в комплект адаптером.
- Перед зарядкой бритва должна быть полностью просушенной.
- Запрещается брать адаптер влажными руками.
- При отключении адаптера от розетки сети беритесь за сам адаптер, а не за шнур электропитания; в противном случае вы можете повредить шнур электропитания.
- Не тяните, не скручивайте и сильно не сгибайте шнур электропитания.
- Промывайте бритву под краном. Не мойте бритву в соленой или кипяченой воде. Не рекомендуется пользоваться чистящими средствами, предназначенными для чистки туалетов, ванн или кухонного оборудования. Не погружайте бритву в воду на длительное время.
- Не протирайте бритву растворителем, бензином или спиртом. Воспользуйтесь тканью, смоченной в мыльной воде.
- Не разбирайте корпус бритвы, это может нарушить ее водонепроницаемость.
- Всегда отключайте прибор перед очисткой или если вы его не используете.
- Не используйте бритву на пораненной (или

раздраженной) коже и при дерматологических заболеваниях.

- Держите прибор в недоступном для детей месте.
- Не используйте прибор с поврежденным шнуром электропитания и/или вилкой. Не пытайтесь также самостоятельно ремонтировать устройство. При неполадках или для замены принадлежностей обращайтесь в авторизованный сервисный центр.

Технические характеристики

Модель: SA-5403
Напряжение питания: 100-240В, 50/60Гц
Выходное напряжение: 3,7В, 800мА
Потребляемая мощность: 5Вт
Вес нетто: 160г
Размеры (Д*Ш*В): 142*58*40 мм

Производитель имеет право на внесение изменений в дизайн, комплектацию, а также в технические характеристики изделия в ходе совершенствования своей продукции без дополнительного уведомления об этих изменениях.

Комплектация

Бритва электрическая - 1 шт.
Адаптер питания - 1 шт.
Защитный колпачок - 1 шт.
Щеточка для чистки - 1 шт.
Дорожный футляр - 1 шт.
Инструкция по эксплуатации - 1 шт.
Гарантийный талон - 1 шт.

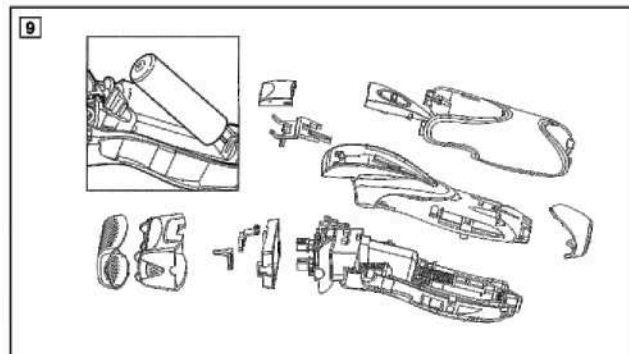
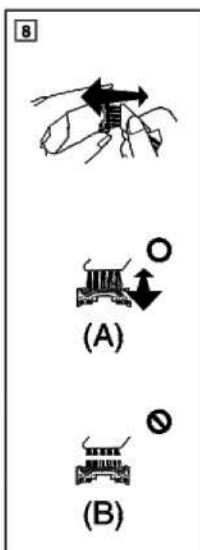
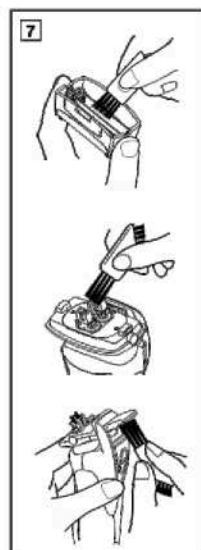
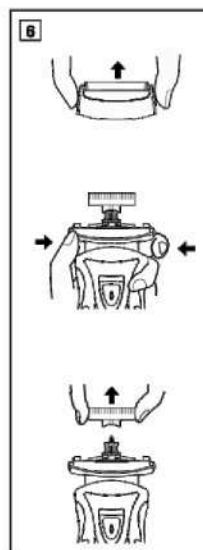
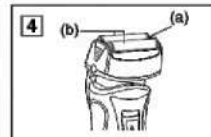
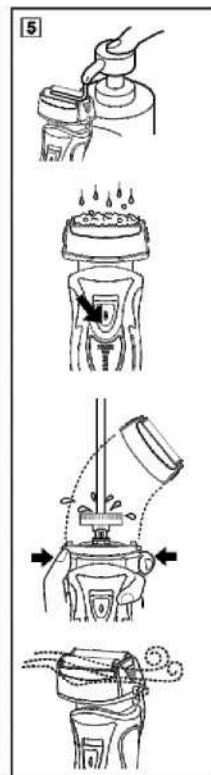
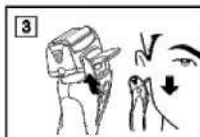
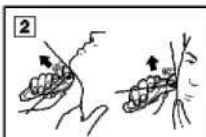
Производитель: WENZHOU JINZHOU GROUP INTL. TRADE CORP. LTD
Импортер: SAKURA ELECTRONICS GROUP (ООО "Сакура Электроникс Групп")
Адрес: 630501, Российская Федерация,
Новосибирская область, Краснообск, д. 221.
www.sakura-dt.com



Инструкция по эксплуатации



Бритва электрическая SA-5403



Благодарим Вас за выбор торговой марки SAKURA. Надеемся, что приобретенная Вами электробритва станет незаменимой помощницей в создании вашего образа. Чтобы она прослужила Вам долго, пожалуйста, перед первым использованием внимательно ознакомьтесь с Инструкцией по эксплуатации.

- Внешние сетки бритвенной системы очень тонкие и их легко повредить при чрезмерном нажатии или неправильном обращении.
- Не используйте бритву, если внешние сетки повреждены.
- Бритвенные сетки и внутренние ножи имеют ограниченный срок службы. Их своевременная замена обеспечит лучшие результаты бритья.

Зарядка

Перед первым использованием бритвы или после длительного перерыва в ее эксплуатации необходима 12-часовая зарядка аккумуляторной батареи.

Заряжайте бритву в течение 8-12 часов. Вставьте разъем зарядного устройства в гнездо зарядки с нижней стороны корпуса и включите зарядное устройство в сеть, при этом загорится индикатор зарядки.

Прибор имеет функцию plug and play (функцию бритья во время зарядки бритвы): если недостаточно заряда батареи - вы можете подключить прибор к сети электропитания и пользоваться им, когда он заряжается.

Не заряжайте бритву слишком долго, так как это наносит вред батарее и сроку службы прибора.

Напряжение

Подсоедините шнур электропитания к бритве, вставьте адаптер в электрическую розетку и нажмите на кнопку включения бритвы. Если бритва не заработала, поставьте ее на зарядку на 1 минуту.

Эксплуатация

Нажмите кнопку включения для активации бритвы. Держите бритву под углом 90° во время бритья. Начните бритье с легких надавливающих движений бритвой на кожу лица. Растягивайте кожу лица свободной рукой и направляйте

бритву вперед и назад относительно роста ваших волос. По мере привыкания кожи к бритве, можете постепенно увеличить давление на бритву.

Чрезмерное давление на бритву не обеспечивает более тщательного бритья.

Бритвенная система

Бритвенная система снабжена плавающими бреющими сетками и внутренним триммером, расположенным между ними. Сетки движутся вверх-вниз независимо друг от друга, следуя очертаниям вашего лица.

Триммер с легкостью захватывает и срезает длинные прилегающие к коже волоски.

Использование триммера

Продвиньте переключатель триммера вверх, чтобы открыть триммер. Установите триммер под соответствующим углом к лицу и, двигаясь сверху вниз, вы можете подравнивать виски или бакенбарды.

Чистка

Во избежание удара электрическим током, всегда перед чисткой отключайте прибор от сети.

Для чистки прибора рекомендуется использовать жидкое мыло для рук. Регулярная чистка позволяет сохранять прибор в хорошем состоянии, препятствуя развитию бактерий, а также обеспечивает высокую эффективность бритья.

Не снимая сетку, намыльте ее мылом. Включите бритву и промойте сетку водой. Через 10-20 секунд выключите прибор. Снимите бреющие сетки и промойте их под струей воды. Протрите прибор сухой тканью. Оставьте его до полного высыхания со снятым защитным колпачком.

Сухая чистка

Сожмите фиксаторы сетки, поднимите ее вверх и снимите. По очереди снимите внутренние лезвия, надежно удерживая с двух сторон и вытягивая их из бритвы.

С помощью щеточки очистите бреющие сетки, корпус и триммер. Внутренние лезвия очистите при помощи щетки с короткой щетиной так, как указано на рисунке 8 (А). Не используйте щетку с короткой щетиной для чистки бреющих сеток.