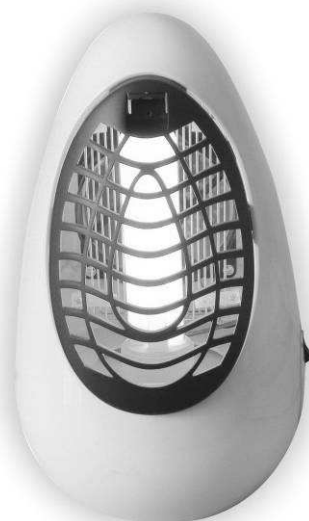




РУКОВОДСТВО ПО ЭКСПЛУАТАЦИИ

УНИЧТОЖИТЕЛЬ НАСЕКОМЫХ SA-8405



**ПЕРЕД НАЧАЛОМ РАБОТЫ ВНИМАТЕЛЬНО ПРОЧИТАЙТЕ
ИНСТРУКЦИЮ**

ТЕХНИЧЕСКИЕ ХАРАКТЕРИСТИКИ

- Лампа типа UVA (1x13 Вт) со спектром 365 нм, до 8000 часов непрерывной работы
- Встроенный вентилятор, поток воздуха из которого засасывает насекомых
- Металлическая сетка под напряжением 1000-1200 В для нейтрализации насекомых
- Зона действия на насекомых: до 30 м²
- Мощность: 14 Вт
- Низкое энергопотребление
- Возможность использовать как ночник в темное время суток
- Качественный пластик
- Специальный лоток для сбора насекомых
- Устойчивое размещение на ровной плоской поверхности
- Соответствие стандартам безопасности

ПРИНЦИП ДЕЙСТВИЯ

Свет ультрафиолетовых ламп внутри ловушки привлекает комаров, мух и других насекомых. Между лампами и внешней защитной сеткой прибора размещаются специальные металлические сетки, проводящие электрический заряд. Насекомые, пытаясь подлететь к лампе, задевают за металлическую сетку и поражаются электрическим током.

ПРЕИМУЩЕСТВА:

- Данный прибор не наносит вреда человеку, животным и окружающей среде, так как использует безопасный принцип работы.
- Мягкий фиолетовый свет, излучаемый прибором безопасен для здоровья. Прибор можно использовать как ночник.
- В устройстве не используются инсектициды или другие отравляющие вещества.
- Прибор не выделяет посторонних запахов.
- Защитная решетка корпуса позволяет избежать случайного попадания внутрь посторонних предметов.
- Напряжение внутри прибора, используемое для уничтожения насекомых, абсолютно безопасно для людей и животных.
- Низкое энергопотребление прибора.

ТОЛЬКО ДЛЯ ИСПОЛЬЗОВАНИЯ ВНУТРИ ПОМЕЩЕНИЙ!

МЕРЫ ПРЕДОСТОРОЖНОСТИ

- Перед первым использованием прибора, проверьте параметры электросети. Они должны соответствовать 220-240 В, 50/60 Гц.
- Используйте прибор **только в бытовых целях** в соответствии с данной инструкцией по эксплуатации. **Не используйте прибор вне помещений.**
- Не допускайте использование прибора детьми, а также людьми, не обладающими достаточными навыками, без присмотра и/или предварительного инструктажа.
- Не позволяйте детям играть с работающим прибором.
- Храните прибор в недоступном для детей месте.
- Не устанавливайте прибор в местах скопления легковоспламеняющегося газа или взрывоопасных веществ.
- Во время работы прибора не прикасайтесь к металлической внутренней сетке пальцами или любыми предметами, так как это может привести к поражению электрическим током.
- Избегайте попадания внутрь прибора посторонних предметов.
- При обнаружении неисправности необходимо отключить прибор и обратиться в соответствующий сервисный центр. Не используйте прибор с неисправными частями и не разбирайте его с целью самостоятельного ремонта.
- Не допускайте соприкосновения кабеля питания прибора с горячими поверхностями, а также слишком острыми краями.

- Ни в коем случае не используйте прибор с поврежденным кабелем питания или вилкой. Обратитесь для замены в авторизованный сервисный центр.
- Перед очисткой всегда отключайте прибор от электросети.
- Во избежание поражения электрическим током и возгорания, не погружайте прибор в воду или другие жидкости. Запрещается включать прибор влажными руками.
- Несмотря на то, что используемые в приборе лампы относятся к типу UVA ламп (так называемые, лампы «черного света», минимально видимого для человека) являются наиболее безопасными для здоровья, помните, что ультрафиолет негативно влияет на сетчатку глаза. Старайтесь ставить прибор вне поля зрения и не задерживайте на нем взгляд в течение долгого времени.

РАБОТА ПРИБОРА

- Включите прибор в сеть
- Поставьте выключатель в положение (I)
- Включится вентилятор и лампа загорится фиолетовым цветом. Это означает, что прибор начал свою работу
- Насекомые будут залетать через защитную решетку корпуса и, касаясь внутренней решетки под током, погибать. При этом будет слышен слабый хлопок

РЕКОМЕНДАЦИИ

- Устанавливайте прибор не ближе, чем за 3 м от сильно отражающих поверхностей
- Не размещайте прибор возле источников искусственного освещения и окон, которые будут конкурировать с УФ лампами и мешать привлечению насекомых.
- Необходимо, чтобы вокруг прибора не создавалось воздушных потоков от вентиляторов, отдушин и других источников движения воздуха.
- В среднем действие прибора рассчитано на покрытие площади 20-30 м² в зависимости от модели. Если помещение размером больше, то необходимо использовать несколько приборов, расставив их в разных частях помещения.

ОЧИСТКА И ХРАНЕНИЕ

- После окончания работы выньте вилку кабеля из электрической розетки.
- С периодичностью раз в неделю очищайте прибор от скопившихся насекомых. Для этого выньте специальный лоток и вытряхните из него нейтрализованных насекомых. Если необходимо, используйте щеточку или кисточку для лучшей очистки решетки. Внешнюю защитную решетку протрите влажной тканью.
- Храните прибор в сухом прохладном месте. Избегайте попадания на прибор прямых солнечных лучей.

КОМПЛЕКТАЦИЯ

Уничтожитель для насекомых	1 шт.
Инструкция по эксплуатации	1 шт.
Гарантийный талон	1 шт.

Производитель: WINTIME IMPORT & EXPORT TRADING LIMITED OF ZHONGSHAN,
Китай

Импортер: ООО «Сакура Электроникс Групп»

Адрес: 630501 Россия, Новосибирская область, р.п. Краснообск, 221

www.sakura-dt.com



IP20 C B

